

You need to choose an MCO now!
*If you do not decide in time, the state will choose one for you.
 Don't lose your chance to pick your MCO.*

Services covered by each MCO

The following is a list of health care services that you get when you are enrolled in HealthChoice. Each MCO must cover these services, but there may be limits on how much you can use some of these services.

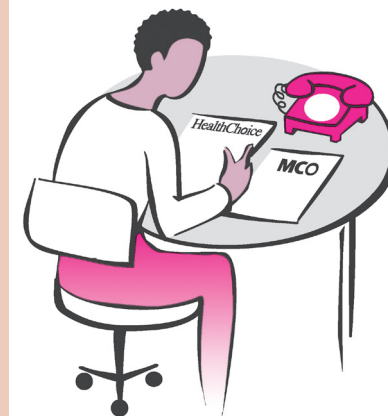
- Visits to the doctor, including regular check-ups
- Care while pregnant
- Family planning and birth control
- Prescription drugs
- X-ray and lab services
- Hospital services
- Home health services
- Hospice services
- Emergency services
- OB/GYN care for women
- Eye exams for adults and children
- Primary mental health services through your doctor
- Specialty mental health and substance abuse treatment through the Behavioral Health System 800-888-1965
- Transportation services (provided through your local health department)

For pregnant adults and children under age 21

- Immunizations (shots)
- Vision care, including exams and glasses each year
- Dental care, including exams, cleanings, fillings, and braces if medically necessary (through Healthy Smiles Dental Program 888-696-9596)

Every HealthChoice MCO also offers some additional services. See the chart inside for more information.

**Call HealthChoice
 800-977-7388
 for more information and to enroll.**



**HealthChoice
 800-977-7388**

**TDD line for hearing
 impaired people only
 800-977-7389**

**Look inside to get answers
 to these questions**

MCO Comparison Chart

In Maryland's HealthChoice program health care services are provided through managed health care organizations, called MCOs.

Use this chart to help pick your MCO.

Here are some questions to ask before you pick an MCO.

- Which MCOs provide services in my area?
- Which MCOs include my doctor and the hospital, specialists, and pharmacies I want to use?
- Which MCOs have providers and services close to my home?
- What additional services does each MCO offer?

Name of MCO	AMERIGROUP Community Care	Jai Medical Systems	Kaiser Permanente	Maryland Physicians Care	MedStar Family Choice	Priority Partners	Riverside Health of Maryland	UnitedHealthcare
Hours of Operation and Customer Service Numbers	Monday - Friday, 8 a.m. - 6 p.m. (800) 600-4441	Monday - Friday, 9 a.m. - 6 p.m. (888) 524-1999	Monday - Friday, 7:30 a.m. - 5:30 p.m. (855) 249-5019	Monday - Friday, 8 a.m. - 5 p.m. (800) 953-8854	Monday - Friday, 8:30 a.m. - 5 p.m. (888) 404-3549	Monday - Friday, 8 a.m. - 5 p.m. (800) 654-9728	Monday - Friday, 8 a.m. - 5 p.m. (800) 730-8530	Monday - Friday, 8 a.m. - 7 p.m. (800) 318-8821
Areas Accepting New Enrollment	STATEWIDE, except for Talbot County	Baltimore City and Baltimore County	Anne Arundel, Baltimore, Calvert, Charles, Harford, Howard, Montgomery, Prince George's, St. Mary's counties	STATEWIDE	Baltimore City, Anne Arundel, Baltimore, Charles, Harford, Montgomery, Prince George's, St. Mary's counties	Baltimore City, Allegany, Anne Arundel, Baltimore, Calvert, Caroline, Carroll, Charles, Dorchester, Garrett, Harford, Howard, Kent, Montgomery, Prince George's, Queen Anne's, Somerset, St. Mary's, Talbot, Washington, Wicomico, Worcester counties	Baltimore City, Anne Arundel, Baltimore, Calvert, Caroline, Carroll, Cecil, Charles, Dorchester, Frederick, Harford, Howard, Kent, Montgomery, Prince George's, Queen Anne's, Somerset, St. Mary's, Talbot, Wicomico, Worcester counties	Baltimore City, Anne Arundel, Baltimore, Charles, Harford, Howard, Montgomery, Prince George's, St. Mary's counties
Doctors / Hospitals You Can Use in the MCO	Call your doctor's office or HealthChoice at (800) 977-7388 to find out which MCOs your doctor is in. HealthChoice can also tell you which MCOs work with your hospital, doctor or clinic.							
Languages (In addition to English and Spanish)	American Sign, Amharic, Arabic, Bengali, Chinese, French, German, Greek, Gujarati, Hebrew, Hindi, Italian, Korean, Mandarin, Panjabi, Persian, Polish, Punjabi, Russian, Tagalog, Tamil, Telugu, Urdu, Vietnamese, Yoruba	Arabic, Burmese, Chinese, Farsi, Filipino, French, German, Gujarati, Greek, Hebrew, Hindi, Hungarian, Italian, Japanese, Korean, Mandarin, Persian, Polish, Portuguese, Russian, Swahili, Thai, Turkish, Vietnamese	American Sign, Amharic, Arabic, Cambodian, Cantonese, Chinese, Farsi, French, Korean, Mandarin, Urdu, Vietnamese (Additional interpreter service languages available.)	American Sign, Arabic, Cambodian, Farsi, Filipino, French, German, Greek, Hindi, Italian, Japanese, Korean, Mandarin, Pakistani, Pashtu, Persian, Polish, Portuguese, Punjabi, Russian, Taiwanese, Turkish, Ukrainian, Vietnamese	American Sign, Arabic, Bengali, Chinese, French, German, Greek, Japanese, Korean, Mandarin, Portuguese, Punjabi, Romanian, Russian, Tagalog, Taiwanese, Thai, Turkish, Vietnamese	Arabic, Bengali, Burmese, Chinese, Farsi, French, German, Greek, Hebrew, Hindi, Italian, Japanese, Korean, Malaysian, Polish, Portuguese, Romanian, Russian, Tagalog, Tamil, Thai, Turkish, Ukrainian, Vietnamese	American Sign, Arabic, Armenian, Cantonese, Croatian, Czech, Farsi, French, Greek, Haitian Creole, Hindi, Indonesian, Italian, Korean, Mandarin, Polish, Portuguese, Punjabi, Romanian, Russian, Tagalog, Thai, Ukrainian, Vietnamese	American Sign, Chinese, Croatian, Farsi, Filipino, French, Haitian Creole, Hausa, Ibo, Indonesian, Korean, Kurdish, Lebanese, Mandarin, Portuguese, Russian, Serbo-Croatian, Swahili, Thai, Ukrainian, Urdu, Vietnamese, Yiddish, Yoruban
Pharmacies You Can Use	Albertsons, CVS, EPIC, Harris Teeter, K-Mart, Kroger, Medcap, Medicine Shoppe, NeighborCare, Rite Aid, Safeway, SuperValue, Target, Wakefern, Wal-Mart, Weis	Central Avenue, CVS, Eckerd, Epic, Food Lion, Giant, Govans, K-Mart, Keystone, NeighborCare, Park Lane, Rite Aid, Safeway, Sam's Club, Shoppers, Super Fresh, Target, The Medicine Shoppe, Walgreens, Wal-Mart, Wegmans, Weis	Any Kaiser Permanente Medical Center Pharmacy, Costco, CVS, Eckerd, Epic, Food Lion, Giant, Harris Teeter, K-Mart, NeighborCare, Rite Aid, Safeway, Target, Walgreens, Wal-Mart, Wegmans, Weis	Costco, CVS, Epic, Food Lion, Giant, Good Neighbor, K-Mart, Leader, NeighborCare, Patient First, Sam's Club, Shoppers, Super Fresh, Target, Walgreens, Wal-Mart, Wegmans	Costco, CVS, Epic, Giant, K-Mart, Klein's, MedStar, NeighborCare, Rite Aid, Safeway, Sam's Club, Shoppers, ShopRite, Target, The Medicine Shoppe, Walgreens, Wal-Mart, Weis.	Costco, CVS, Epic, Giant, K-Mart, Klein's, MedStar, NeighborCare, Rite Aid, Safeway, Sam's Club, Shoppers, ShopRite, Target, The Medicine Shoppe, Walgreens, Wal-Mart, Weis	Costco, CVS, Epic, Giant, K-Mart, Kaiser Permanente, Klein's, Martins, NeighborCare, PharmaCare Specialty, Rite Aid, Shoppers, Target, The Medicine Shoppe, Walgreens, Wal-Mart, Wegmans, Weis	CVS, Giant, K-Mart, Klein's, Martin's, NeighborCare, PharmaCare Specialty, Pharmacia, Sam's Club, ShopRite, Target, Wal-Mart
Adult Pharmacy Copay	Brand name \$3 / Generic \$1	None	None	None	None	Brand name \$3 / Generic \$1	None	Brand name \$3 / Generic \$1
Pharmacy Copay Exclusions	There are no copays for children, pregnant women, or birth control.							

ADDITIONAL SERVICES	MCOs ARE NOT REQUIRED TO OFFER THE SERVICES LISTED BELOW. THE SERVICES LISTED BELOW ARE OPTIONAL AND CAN BE CHANGED OR DISCONTINUED AT ANY TIME.							
Adult Dental Limitations may apply and vary by MCO. Please contact the DentaQuest number for details.	<ul style="list-style-type: none"> • Oral exam and cleaning twice a year • X-rays • Fillings • Extractions • Maximum benefit \$250 per calendar year (800) 720-5949	<ul style="list-style-type: none"> • Oral exam and cleaning twice a year • X-rays • Fillings • Extractions • Maximum benefit \$500 per calendar year (855) 398-8414	<ul style="list-style-type: none"> • Oral exam and cleaning twice a year • X-rays • Fillings • Extractions • Maximum benefit \$750 per calendar year (855) 208-6316	<ul style="list-style-type: none"> • Oral exam and cleaning twice a year • X-rays • Fillings (30% coinsurance) • Extractions (30% coinsurance) (800) 685-1150	<ul style="list-style-type: none"> • Oral exam and cleaning twice a year • X-rays • Fillings • Extractions (888) 308-2489	<ul style="list-style-type: none"> • Oral exam and cleaning twice a year • X-rays • Extractions (800) 698-9611	<ul style="list-style-type: none"> • Oral exam and cleaning twice a year • X-rays • Fillings • Extractions • Maximum benefit \$150 per calendar year (800) 341-8478	
Adult Vision (MCOs are required to cover 1 eye exam every 2 years)	<ul style="list-style-type: none"> • 1 eye exam a year • 1 pair of glasses OR contact lenses every 2 years 	<ul style="list-style-type: none"> • 1 eye exam a year • 1 pair of glasses a year • No contact lenses 	<ul style="list-style-type: none"> • 1 eye exam a year • 1 pair of glasses every 2 years • No contact lenses 	<ul style="list-style-type: none"> • 1 eye exam a year • 1 pair of glasses OR contact lenses every 2 years • 1 pair of lenses every year if needed 	<ul style="list-style-type: none"> • 1 eye exam a year • 1 pair of glasses every 2 years • No contact lenses 	<ul style="list-style-type: none"> • 1 eye exam a year • 1 pair of glasses OR contact lenses every 2 years 		<ul style="list-style-type: none"> • 1 eye exam a year • 1 pair of glasses OR contact lenses every 2 years
Help to Quit Smoking	Smoking cessation aids are covered through the Behavioral Health System. Contact them at (800) 888-1965 for information.							
Transportation	Call the MCO for information about additional transportation services such as bus tokens, van services, and taxis to medical appointments.							
Nurse Advice Line	24/7 Nurse Advice Line (800) 600-4441		24/7 Nurse Advice Line (800) 777-7904		24/7 Nurse Advice Line (855) 210-6204	24/7 Nurse Advice Line (877) 839-5414		24/7 Nurse Advice Line (877) 440-0251
OTHER		<ul style="list-style-type: none"> • Routine foot care for adults • Same-day and weekend primary care appointments 	25% discount on the following services with a participating provider: <ul style="list-style-type: none"> • Acupuncture • Chiropractic care • Massage therapy 				<ul style="list-style-type: none"> • Acupuncture for substance abuse treatment 	

►► ¡Elija un MCO ya mismo!

*Si no decide por uno a tiempo, el Estado elegirá uno por usted.
No pierda la oportunidad de elegir su MCO.*

Servicios que cubre cada MCO

Esta es una lista de servicios de cuidados de la salud que usted recibe al inscribirse con HealthChoice. Cada MCO debe cubrir estos servicios, sin embargo, puede haber límites al número de veces que usted puede usar estos servicios.

- Visitas al doctor, incluyendo exámenes médicos normales
- Cuidados durante el embarazo
- Planificación familiar y control de natalidad
- Medicinas con prescripción
- Rayos-X y servicios de laboratorio
- Servicios de Hospital
- Servicios de Salud en el Hogar
- Servicios de Hospicio
- Servicios de Emergencia
- Cuidado de Obstetricia/Ginecología para las mujeres
- Exámenes de la vista para adultos y niños
- Servicios primarios de salud mental por medio de su doctor
- Especialidad de tratamiento de salud mental y consumo en el abuso de sustancias, a través del sistema de salud del comportamiento, 800-888-1965.
- Tratamiento de abuso de drogas
- Servicios de transporte (proporcionado a través de su departamento local de salud)

Servicios adicionales para mujeres embarazadas o personas menores de 21 años

- Inmunizaciones (vacunas)
- Cuidados de la vista, incluyendo exámenes y anteojos cada año
- Cuidado dental, incluyendo exámenes, limpieza dental, rellenos y correctores dentales si fuera necesario por razones médicas (por medio de Healthy Smiles Dental Program 888-696-9596)

Cada MCO HealthChoice también ofrece algunos servicios adicionales. Vea la tabla incluida para mayor información.

Llame a HealthChoice, al 800-977-7388 para más información

Cuadro comparativo de MCO

En el programa HealthChoice de Maryland, los servicios de atención médica se otorgan a través de organizaciones de salud administradas, denominadas MCO.

Utilice este cuadro para ayudar a elegir su MCO.

Aquí tiene algunas preguntas que puede hacer antes de escoger un MCO:

- ¿Cuales MCOs proveen servicio en mi región?
- ¿Cuales MCOs incluyen a mi doctor, hospital y farmacias que quisiera utilizar?
- ¿Cuales MCOs tienen proveedores y servicios cerca de mi casa?
- ¿Qué servicios adicionales ofrece cada MCO?

Lea la información incluida adentro para responder estas preguntas



HealthChoice
800-977-7388

SOLAMENTE para personas con limitaciones auditivas, llamar a la línea de TDD al 800-977-7389

Nombre de MCO	AMERIGROUP Community Care	Jai Medical Systems	Kaiser Permanente	Maryland Physicians Care	MedStar Family Choice	Priority Partners	Riverside Health of Maryland	UnitedHealthcare
Horario de atención y números de atención al cliente	De lunes a viernes, de 8:00 a.m. a 6:00 p.m. (800) 600-4441	De lunes a viernes, de 8:00 a.m. a 5:00 p.m. (866) 533-5154	De lunes a viernes, de 7:30 a.m. - 5:30 p.m. (855) 249-5019	De lunes a viernes, de 8:00 a.m. a 5:00 p.m. (800) 953-8854	De lunes a viernes, de 8:30 a.m. a 5:00 p.m. (888) 404-3549	De lunes a viernes, de 8:00 a.m. a 5:00 p.m. (800) 654-9728	De lunes a viernes, de 8:00 a.m. a 5:00 p.m. (800) 730-8530	De lunes a viernes, de 8:00 a.m. a 7:00 p.m. (800) 318-8821
Áreas que aceptan nueva inscripción	A LO LARGO DEL ESTADO, excepto en Talbot County	Baltimore City y Baltimore county	Anne Arundel, Baltimore, Calvert, Charles, Harford, Howard, Montgomery, Prince George's, St. Mary's counties	A LO LARGO DEL ESTADO	Baltimore City, Anne Arundel, Baltimore, Charles, Harford, Montgomery, Prince George's, St. Mary's counties	Baltimore City, Allegany, Anne Arundel, Baltimore, Calvert, Caroline, Carroll, Charles, Dorchester, Garrett, Harford, Howard, Kent, Montgomery, Prince George's, Queen Anne's, Somerset, St. Mary's, Talbot, Washington, Wicomico, Worcester counties	Baltimore City, Anne Arundel, Baltimore, Calvert, Frederick, Harford, Howard, Kent, Montgomery, Prince George's, Queen Anne's, Somerset, St. Mary's, Talbot, Wicomico, Worcester counties	Baltimore City, Anne Arundel, Baltimore, Charles, Harford, Howard, Montgomery, Prince George's, St. Mary's counties
Médicos / Hospitales que pueden utilizar en el MCO	Llame al consultorio de su médico o a HealthChoice al (800) 977-7388 para averiguar en qué MCO se encuentra su médico. HealthChoice también le puede informar cuál es el MCO que trabaja con su hospital, médico o clínica.							
Idiomas (Además de inglés y español)	Lengua de señas estadounidense, amhárico, árabe, bengali, chino, francés, alemán, griego, gujarati, hebreo, lengua hindú, italiano, coreano, mandarín, punjabí, persa, polaco, ruso, tagalo, tamil, télegu, urdu, vietnamita, yoruba.	Árabe, birmano, chino, farsi, filipino, francés, alemán, gujarati, griego, hebreo, lengua hindú, húngaro, italiano, japonés, coreano, mandarín, persa, polaco, portugués, ruso, swahili, tailandés, turco, vietnamita.	Lengua de señas estadounidense, amhárico, árabe, camboyano, cantonés, chino, farsi, francés, coreano, mandarín, urdu, vietnamita (Idiomas disponibles servicios adicionales intérprete.)	Lengua de señas estadounidense, árabe, camboyano, farsi, filipino, francés, alemán, griego, lengua hindú, italiano, japonés, coreano, mandarín, pastún, persa, polaco, portugués, punjabí, ruso, swahili, taiwanés, turco, ucraniano, vietnamita.	Lengua de señas estadounidense, árabe, bengali, chino, francés, alemán, griego, japonés, coreano, mandarín, portugués, punjabí, rumano, ruso, tagalo, taiwanés, tailandés, turco, vietnamita.	Árabe, bengali, birmano, chino, farsi, francés, alemán, griego, hebreo, lengua hindú, italiano, japonés, coreano, malayo, polaco, portugués, rumano, ruso, tagalo, tamil, tailandés, turco, ucraniano, vietnamita.	Lengua de señas estadounidenses, árabe, armenio, cantonés, croata, checo, farsi, francés, griego, criollo haitiano, lengua hindú, indonesio, italiano, coreano, mandarín, polaco, portugués, punjabí, rumano, ruso, tagalo, tailandés, ucraniano, vietnamita.	Lengua de señas estadounidenses, chino, croata, farsi, filipino, francés, criollo haitiano, hausa, igbo, indonesio, coreano, curdo, libanés, mandarín, portugués, ruso, serbocroata, swahili, tailandés, ucraniano, urdu, vietnamita, yiddish, yoruba.
Farmacias puede usar	Albertsons, CVS, EPIC, Harris Teeter, K-Mart, Kroger, Medicap, Medicine Shoppe, NeighborCare, Rite Aid, Safeway, SuperValue, Target, Wakefern, Wal-Mart, Weis	Central Avenue, CVS, Eckerd, Epic, Food Lion, Giant, Govans, K-Mart, Keystone, NeighborCare, Park Lane, Rite Aid, Safeway, Sam's Club, Shoppers, Super Fresh, Target, The Medicine Shoppe, Walgreens, Wal-Mart, Wegmans, Weis	Any Kaiser Permanente Medical Center Pharmacy, Costco, CVS, Eckerd, Epic, Food Lion, Giant, Harris Teeter, K-Mart, NeighborCare, Rite Aid, Safeway, Target, Walgreens, Wal-Mart, Wegmans, Weis	Costco, CVS, Epic, Food Lion, Giant, Good Neighbor, K-Mart, Leader, NeighborCare, Patient First, Sam's Club, Shoppers, Super Fresh, Target, Walgreens, Wal-Mart, Wegmans	Costco, CVS, Epic, Giant, K-Mart, Klein's, MedStar, NeighborCare, Rite Aid, Safeway, Sam's Club, Shoppers, ShopRite, Target, The Medicine Shoppe, Walgreens, Wal-Mart, Weis.	Costco, CVS, Epic, Giant, K-Mart, Klein's, MedStar, NeighborCare, Rite Aid, Safeway, Sam's Club, Shoppers, ShopRite, Target, The Medicine Shoppe, Walgreens, Wal-Mart, Weis	Costco, CVS, Epic, Giant, K-Mart, Kaiser Permanente, Klein's, Martins, NeighborCare, PharmaCare Specialty, Rite Aid, Shoppers, Target, The Medicine Shoppe, Walgreens, Wal-Mart, Wegmans, Weis	CVS, Giant, K-Mart, Klein's, Martin's, NeighborCare, PharmaCare Specialty, Pharmacia, Sam's Club, ShopRite, Target, Wal-Mart
Copago farmacéutico para adultos	Nombre de marca \$3 / Genérico \$1	Ninguno	Ninguno	Ninguno	Ninguno	Nombre de marca \$3 / Genérico \$1	Ninguno	Nombre de marca \$3 / Genérico \$1
Excepciones de copago farmacéutico	No hay copagos para niños, mujeres embarazadas o anticonceptivos.							

SERVICIOS ADICIONALES	LOS MCO NO ESTÁN OBLIGADOS A OFRECER LOS SERVICIOS MENCIONADOS A CONTINUACIÓN. ESTOS SERVICIOS SON OPCIONALES Y SE PUEDEN CAMBIAR O SUSPENDER EN CUALQUIER MOMENTO.							
Atención dental para adultos	<ul style="list-style-type: none"> • Examen bucal y limpieza dos veces por año • Radiografías • Empastes dentales • Extracciones • El beneficio máximo de \$250 por año calendario 	<ul style="list-style-type: none"> • Examen bucal y limpieza dos veces por año • Radiografías • Empastes dentales • Extracciones • El beneficio máximo de \$500 por año calendario 	<ul style="list-style-type: none"> • Examen bucal y limpieza dos veces por año • Radiografías • Empastes dentales • Extracciones • El beneficio máximo de \$750 por año calendario 	<ul style="list-style-type: none"> • Examen bucal y limpieza dos veces por año • Empastes dentales (30% de coseguro) • Extracciones (30% de coseguro) 	<ul style="list-style-type: none"> • Examen bucal y limpieza dos veces por año • Radiografías • Empastes dentales • Extracciones 	<ul style="list-style-type: none"> • Examen bucal y limpieza dos veces por año • Radiografías • Extracciones 	<ul style="list-style-type: none"> • Examen bucal y limpieza dos veces por año • Radiografías • Empastes dentales • Extracciones • El beneficio máximo de \$150 por año calendario 	<ul style="list-style-type: none"> • Examen bucal y limpieza dos veces por año • Radiografías • Empastes dentales • Extracciones • El beneficio máximo de \$150 por año calendario
Limitaciones pueden aplicar y varían por MCO. Por favor, póngase en contacto con el número DentaQuest para más detalles.	(800) 720-5949	(855) 398-8414	(855) 208-6316	(800) 685-1150	(888) 308-2489	(800) 698-9611	(800) 341-8478	
Atención oftalmológica para adultos (Los MCO están obligados a cubrir 1 revisión óptica cada 2 años)	<ul style="list-style-type: none"> • 1 revisión óptica por año • 1 par de anteojos O lentes de contacto cada 2 años 	<ul style="list-style-type: none"> • 1 revisión óptica por año • 1 par de anteojos por año • Sin lentes de contacto 	<ul style="list-style-type: none"> • 1 revisión óptica por año • 1 par de anteojos cada 2 años • Sin lentes de contacto 	<ul style="list-style-type: none"> • 1 revisión óptica por año • 1 par de anteojos O lentes de contacto cada 2 años • 1 par de lentes cada año si es necesario 	<ul style="list-style-type: none"> • 1 revisión óptica por año • 1 par de anteojos cada 2 años • Sin lentes de contacto 	<ul style="list-style-type: none"> • 1 revisión óptica por año • 1 par de anteojos O lentes de contacto cada 2 años 	<ul style="list-style-type: none"> • 1 revisión óptica por año • 1 par de anteojos O lentes de contacto cada 2 años 	<ul style="list-style-type: none"> • 1 revisión óptica por año • 1 par de anteojos O lentes de contacto cada 2 años
Ayuda para dejar de fumar	Behavioral Health System cubre la ayuda para dejar de fumar. Para obtener información, llame al 800-888-1965.							
Transporte	Llame al MCO para información acerca de servicios de transporte adicional, tales como pases para autobuses, transportes individuales y taxis para consultas médicas.							
Línea de asesoría de enfermería	Línea de asesoría de enfermería todos los días, las 24 horas: (800) 600-4441		Línea de asesoría de enfermería todos los días, las 24 horas: (800) 777-7904		Línea de asesoría de enfermería todos los días, las 24 horas: (855) 210-6204	Línea de asesoría de enfermería todos los días, las 24 horas: (877) 839-5414		Línea de asesoría de enfermería todos los días, las 24 horas: (877) 440-0251
OTRO		<ul style="list-style-type: none"> • Atención podológica de rutina para adultos • Consultas para atención primaria en el mismo día y fines de semana 	<ul style="list-style-type: none"> • 25% de descuento en los siguientes servicios con un proveedor participante: <ul style="list-style-type: none"> • Acupuntura • Cuidado Quiropráctico • la terapia de masaje 					<ul style="list-style-type: none"> • Acupuntura para tratamiento de abuso de sustancias